

Les missions

Sensibiliser

Les personnes qui n'ont pas conscience des mécanismes favorisant la discrimination maintiennent inconsciemment ces mécanismes en place, voire les renforcent. C'est pour cela qu'equal.brussels mène des campagnes d'information et de sensibilisation des citoyens et des institutions bruxelloises en coopération avec les acteurs associatifs.

Soutenir

Chaque année, equal.brussels lance plusieurs appels à projets visant à appliquer la politique de l'égalité des chances que poursuit le secrétaire d'État pour la Région de Bruxelles-Capitale. Ce sont ainsi une centaine de projets favorisant l'égalité des chances qui sont subventionnés chaque année.

Former

equal.brussels forme, en collaboration ou non avec d'autres organisations, des partenaires tels que la police pour le traitement efficace des plaintes déposées par les femmes ou les personnes LGBTQI+ victimes de violences.

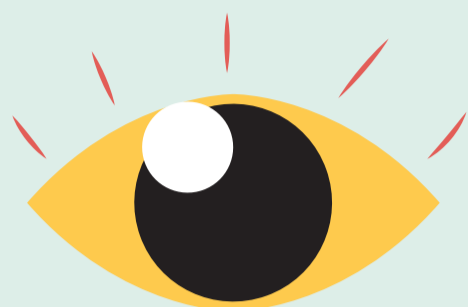
Coordonner

equal.brussels joue le rôle de coordinateur et facilitateur entre les services et associations bruxelloises, afin d'œuvrer pour l'égalité en pleine collaboration.

Étudier et analyser

Afin d'étudier les besoins précises des groupes cibles, equal.brussels mène des études quantitatives ou qualitatives sur les sujets de l'égalité des chances.

Le test d'égalité des chances pour des politiques plus inclusives !



Le test d'égalité des chances est obligatoire pour les administrations publiques en Région de Bruxelles-Capitale. Il s'applique sur les projets législatifs et réglementaires, les contrats de gestions, les plans stratégiques et les marchés publics et subventions.

Le but est de vérifier l'impact des actions menées sur le genre, le handicap, l'origine ethnique et culturelle, l'orientation sexuelle, l'identité et l'expression de genre, l'origine et la situation sociales, pour n'exclure personne à l'aube de ces projets.

Les thématiques

equal.brussels concentre son action autour de différents critères générant aujourd'hui des discriminations.

MAINSTREAMING

Le **mainstreaming** est un moyen d'élaborer des politiques d'inclusion de manière structurelle. Des politiques qui tiennent compte des différences de comportement, des souhaits et des besoins de l'ensemble de la population, y compris de nos groupes cibles en matière d'égalité des chances. equal.brussels coordonne l'application concrète du **mainstreaming** dans la Région de Bruxelles-Capitale par le biais du test d'égalité des chances, du **gender mainstreaming** et du **handistreaming**.

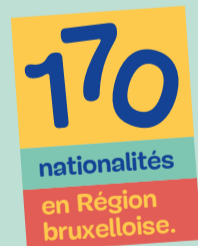


Le handicap

De nombreux Bruxellois souffrent d'un handicap qu'il soit physique ou mental. Pour ces personnes, il n'est pas toujours aisé de se déplacer, de travailler, de se loger voire même de s'informer.

Pour garantir les droits et les libertés fondamentales des personnes handicapées, equal.brussels met en œuvre une politique dite de **handistreaming**. Celle-ci vise à éliminer les obstacles liés à l'environnement qui excluent, marginalisent ou entravent la pleine participation à la société des personnes handicapées et ce, en vue de favoriser leur inclusion.

L'accent est également mis sur l'**accessibilité** du cadre de vie afin que chacun puisse en jouir et y prendre part. Cela comprend autant le cadre de vie physique (les infrastructures, les services, ...) que numérique (les sites internet et les applications).



L'origine ethnique et culturelle

Capitale européenne, Bruxelles hérite d'une multitude d'histoires et de parcours qui font sa richesse sociale, économique et culturelle. Véritable richesse, cette diversité génère cependant des tensions et est compromise par le racisme latent ou manifeste. Aujourd'hui encore, la majorité des plaintes pour discrimination introduites auprès d'Unia concernent les discriminations pour critères raciaux, les discours de haine raciale suivis par les dossiers concernant les convictions religieuses ou philosophiques.

Pour toutes les personnes, qu'elles soient belges ou d'une autre nationalité, qui font de Bruxelles ce qu'elle est, plus que jamais, la Région de Bruxelles-Capitale s'engage à assurer l'accès de chacune de nos concitoyennes et chacun de nos concitoyens à l'égalité et à la justice.

INTERSECTIONNALITÉ

L'**intersectionnalité** est un terme qui décrit l'interaction des différentes formes de discriminations vécues par une personne qui entraîne une augmentation des dommages subis. L'**intersectionnalité** est une perspective pour examiner et agir sur toutes les questions d'égalité des chances dans la pratique. Chez equal.brussels, nous utilisons cela comme fil rouge dans nos politiques de subventions et dans les différentes campagnes. Le projet **Equal(c)ity** par exemple, destiné aux personnes migrantes LGBTQI+ qui subissent des violences (voir plus haut) représente bien l'approche intersectionnelle défendue par equal.brussels.

Le genre

Le genre est une construction socioculturelle qui détermine les rôles que les femmes et les hommes jouent dans la société. Ces rôles peuvent être très différents et couvrir tous les domaines de la vie comme par exemple, dans le domaine du sport et des loisirs ou sur le marché du travail. Grâce à l'intégration de la dimension de genre, equal.brussels veille à ce que ces différences soient prises en compte lors de l'élaboration des politiques. Cela signifie que les perceptions, les expériences, les connaissances et les intérêts des femmes et des hommes déterminent l'élaboration des politiques.

L'orientation sexuelle, l'identité et l'expression de genre

Bruxelles, comme beaucoup d'autres métropoles, possède une riche variété de communautés **LGBTQI+** qui se sentent chez elles dans notre capitale. Cette riche diversité nous confronte à des défis métropolitains spécifiques : garantir un cadre de vie et de travail sûr et stimulant pour tou.te.s les habitant.e.s de la Région de Bruxelles-Capitale, se respecter mutuellement et garantir la participation de chacun.e. Des modèles positifs et la visibilité de la diversité sont



essentiels. Malheureusement, des cas d'homophobie et de transphobie sont régulièrement signalés, qu'il s'agisse de crimes haineux, de discours de haine ou de discrimination à la maison et au travail.

En 2019, equal.brussels a lancé un projet pionnier dans ce domaine avec l'association **RainbowHouse** et **BPS** (Bruxelles Prévention et Sécurité). Ce projet unique en Europe propose aux victimes de **LGBTQI+phobie** de raconter leur histoire dans un environnement sécurisé et obtenir des conseils. La phobie LGBTQI+ n'est pas seulement un problème bruxellois, c'est pourquoi la Région bruxelloise est impliquée dans des collaborations internationales telles que le **Rainbow Cities Network** et dans des projets comme **Equal(c)ity**.

EQUAL(C)ITY

Le projet **Equal(c)ity** vise à améliorer les services urbains pour les victimes ou potentielles victimes de violences sexuelles et de violences basées sur le genre au sein de minorités ethnoculturelles, avec une attention particulière pour les réfugiés et les demandeurs d'asile. Dans le cadre de ce projet, la Région de Bruxelles-Capitale est responsable du volet **LGBTQI+**.



Les violences

equal.brussels est responsable de la coordination bruxelloise dans la lutte contre les violences. Cette notion comprend la violence conjugale et intrafamiliale, mais aussi d'autres formes de violence comme les mutilations génitales féminines, la violence sexuelle, les mariages forcés, les violences faites aux personnes LGBTQI+, les femmes en situation de handicap.

Les actions d'equal.brussels s'articulent à différents niveaux et en collaboration avec nos partenaires institutionnels et associatifs notamment en coordonnant la plateforme régionale en matière de violence entre partenaires et intrafamiliales ainsi que le plan régional de lutte contre les violences faites aux femmes. Par ailleurs, equal.brussels organise chaque année des actions autour du 25 novembre, la **Journée Internationale de l'élimination des violences envers les femmes** en sensibilisant et distribuant des rubans blancs aux citoyens bruxellois.

La Région bruxelloise aspire à une société dans laquelle tous les citoyen.ne.s doivent pouvoir être traités de manière égale et sans discrimination. Pourtant, à Bruxelles, trop nombreux.ses sont celles et ceux qui subissent des discriminations sur base de critères tels que le genre, l'orientation sexuelle ou l'identité de genre, l'origine ethnique et culturelle, la religion, l'origine ou la situation sociale, ou le handicap.

equal.brussels met en œuvre la politique d'égalité des chances pour la Région Bruxelles-Capitale et vise donc à promouvoir l'égalité des chances pour tou.te.s les bruxellois.es

sensibiliser

les citoyens
et institutions
bruxelloises



former

les partenaires



coordonner

les services
et associations



étudier & analyser

les besoins
des groupes
cibles



Consultez notre site web :
www.equal.brussels

Contactez-nous :
02 800 36 75
equal@sprb.brussels

E.R: C. Lamouline,
Service public régional de Bruxelles,
Boulevard du Jardin Botanique 20,
1035 Bruxelles