

De opdrachten van equal.brussels

Sensibiliseren

Zolang mensen zich niet bewust zijn van de processen die discriminatie in de hand werken, houden ze die mee in stand zonder dat ze dit beseffen en wordt het moeilijk er komaf mee te maken. Daarom voert equal.brussels in samenwerking met het middenveld informatie- en sensibiliseringscampagnes voor Brusselse burgers en instellingen.

Ondersteunen

Jaarlijks schrijft de directie equal.brussels een aantal projectoproepen uit ter concretisering van het gelijkemansbeleid dat de staatssecretaris voert voor het Brussels Hoofdstedelijk Gewest. Zodoende worden jaarlijks een honderdtal gelijkemansprojecten gesubsidieerd.

Opleiden

Eventueel samen met andere instellingen leidt equal.brussels partners op, zoals de politie, opdat geweldgerelateerde klachten van vrouwen of LGBTQI+'s doeltreffend zouden worden behandeld.

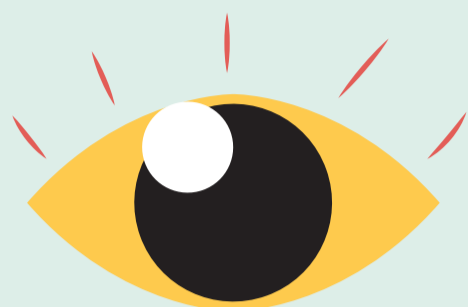
Coördineren

equal.brussels is de coördinator en bruggenbouwer tussen Brusselse diensten en verenigingen, om samen aan gelijke kansen te werken.

Meten is weten

equal.brussels voert kwalitatief en kwantitatief onderzoekswerk rond de gelijkemans thema's, kwestie van de behoeften van de doelgroepen nauwkeurig te bestuderen.

Via de gelijkemansentest naar een inclusiever beleid!



De gelijkemansentest is verplicht voor alle overheidsinstellingen van het Brussels Hoofdstedelijk Gewest. De test moet worden verricht op ontwerpen van regelgeving, beheersovereenkomsten, strategische plannen, overheidsopdrachten en subsidies.

Opdat niemand er al meteen van zou worden uitgesloten, gaat de test na wat de gevolgen zijn van beleidsinitiatieven en -projecten op de volgende aspecten: geslacht, handicap, etnisch-culturele herkomst, seksuele voorkeur, genderidentiteit en -expressie, sociale afkomst en situatie.

De thema's

De initiatieven van equal.brussels zijn toegespitst op de verschillende momenteel bestaande discriminatiegronden.

MAINSTREAMING
Met mainstreaming wordt het inclusiebeleid gestroomlijnd, waarbij dit beleid ook rekening houdt met uiteenlopend gedrag en verschillende behoeften en bekommernissen onder de bevolking, waaronder de doelgroepen voor ons gelijkemansbeleid. Via de gelijkemansentest, gendermainstreaming en handistreaming coördineert equal.brussels de concretisering van mainstreaming in het Brussels Hoofdstedelijk Gewest.



Handicap

Tal van Brusselaars hebben een fysieke of mentale handicap en ondervinden vaak problemen op het vlak van huisvesting, mobiliteit of werk, of zelfs nog maar gewoon om aan informatie te geraken.

Ter bescherming van de grondrechten en vrijheden van personen met een handicap zet equal.brussels een zogenoemd **handistreamingbeleid** om. Dit beleid is inclusiebevorderend en wil de omgevingsgebonden hindernissen wegnemen die personen met een handicap naar de rand van de samenleving duwen of die ervoor zorgen dat zij niet of niet volwaardig kunnen deelnemen aan het maatschappelijke leven.

Daarbij gaat ook de nodige aandacht uit naar **toegankelijkheid** in de leefomgeving, die voor iedereen aangenaam en bereikbaar moet zijn, zowel fysiek (infrastructuur, dienstverlening, ...) als digitaal (websites en applicaties).



Etnische en culturele achtergrond

Als hoofdstad van Europa is Brussel een kruispunt en smeltkroes met een rijke culturele, economische en sociale geschiedenis. Diversiteit is een bron van rijkdom maar veroorzaakt daarnaast spanningen die kunnen ontaarden in sluimerend of virulent racisme. Het merendeel van de bij Unia ingediende discriminatieklachten is nog altijd gebaseerd op (een zogenaamd) ras en uitlatingen vol rassenhaat, gevolgd door dossiers in verband met geloof en levensbeschouwing.

Belgen en anderen, al deze burgers maken het Brussels Hoofdstedelijk Gewest tot wat het is. Meer dan ooit wil het Gewest allen gelijke kansen en dezelfde rechtvaardigheid garanderen.

KRUISPUNTDENKEN
Kruispuntdenken is (de analyse van) het verschijnsel waarbij uiteenlopende discriminatiegronden elkaar versterken, zodat een specifieke, intensere ongelijke behandeling voor de getroffen ontstaat. Bij alle vraagstukken rond gelijke kansen is kruispuntdenken in de praktijk een uitgangspunt voor het te verrichten onderzoek maar ook voor de te ondernemen actie. Bij equal.brussels vormt het kruispuntdenken de rode draad in het subsidiebeleid en de campagnes. Een goed voorbeeld van deze aanpak die equal.brussels verdedigt, vinden we in het eerder besproken **Equal(c)ity-project**, dat zich toespitst op LGBTQI+'s met een migratieachtergrond, die geweldsslachtoffers zijn.

Gender

Gender is een taai sociocultureel gegeven dat bepaalt welke rollen mannen en vrouwen in onze samenleving mogen spelen. Deze rollen kunnen sterk uiteenlopen in alle aspecten van het leven, zoals bij het sporten of andere vrijetijdsbesteding maar ook op de arbeidsmarkt. Door met het gendersaspect rekening te houden, zorgen we ervoor dat deze verschillen niet worden veronachtzaamd bij het uitdenken van een beleid. Dit betekent dat het beleid wordt uitgetekend in het licht van de perceptie, de ervaring, de kennis en de belangen van mannen en vrouwen.

Seksuele voorkeur, genderidentiteit en genderexpressie

Zoals vele andere grootsteden telt Brussel een brede waaier aan **LGBTQI+**-gemeenschappen, die zich in onze hoofdstad thuis voelen. Deze grote verscheidenheid brengt specifieke grootstedelijke uitdagingen mee: zorgen voor wederzijds respect, voor een geborgen leef- en werkomgeving voor alle bewoners en bewoonsters van het Brussels Hoofdstedelijk Gewest, en erop toezien dat iedereen zorgeloos aan het maatschappelijke leven kan deelnemen. De diversiteit een gezicht geven, ook via rolmodellen, is daarbij van groot belang. Uit meldingen van haatmisdrijven, haatboodschappen en discriminatie op het thuisfront en op de werkvloer blijkt echter dat trans- en homohaat helaas nog niet uit onze maatschappij verdwenen zijn.

In 2019 heeft equal.brussels samen met de vereniging *RainbowHouse* en *BPV* (Brussel Preventie en Veiligheid) een baanbrekend project opgestart. Dit project is uniek in Europa en biedt slachtoffers van **LGBTQI+fobie** een platform om in een geborgen omgeving hun verhaal te doen en advies te krijgen. Het probleem van LGBTQI+fobie blijft niet beperkt tot Brussel, zodat het Brussels Hoofdstedelijk Gewest ook actief is in internationale netwerken zoals het *Rainbow Cities Network* en betrokken is bij projecten als bijvoorbeeld *Equal(c)ity*.



EQUAL(C)ITY
Het **Equal(c)ity**-project besteedt in het bijzonder aandacht aan vluchtelingen en asielzoekers en andere etnisch-culturele minderheden, en wil voor deze doelgroep de kwaliteit van stadsdiensten verfijnen die zich bezighouden met (mogelijke) slachtoffers van seksuele vergripen of gendergerelateerd geweld. In dit project is het Brussels Hoofdstedelijk Gewest verantwoordelijk voor het onderdeel betreffende de LGBTQI+'s.

Geweld

In Brussel coördineert equal.brussels de strijd tegen geweld. Met geweld worden hier niet enkel partner- en intrafamiliaal geweld bedoeld, maar bijvoorbeeld ook geslachtsverminking bij vrouwen, seksueel geweld, gedwongen huwelijken, geweld ten aanzien van LGBTQI+'s of vrouwen met een handicap.

De initiatieven van equal.brussels bestrijken een breed spectrum en worden samen met onze vaste partners bij instellingen en verenigingen uitgewerkt, in het bijzonder door het gewestelijke overlegplatform ter bestrijding van geweld tegen vrouwen te coördineren. Omstreeks 25 november, de *Internationale dag tegen geweld op vrouwen*, voert equal.brussels trouwens elk jaar sensibiliseringsacties en worden daartoe witte lintjes aan de Brusselaars uitgedeeld.



Het Brussels Hoofdstedelijk Gewest gaat voor een samenleving waar alle burgers gelijk worden behandeld, zonder onderscheid des persoons. En toch: nog te veel Brusselaars worden gediscrimineerd op grond van geslacht, hun seksuele voorkeur of genderidentiteit, de etnische of culturele achtergrond, godsdienstige overtuigingen, sociale afkomst of situatie of een handicap.

equal.brussels concreet vorm aan het gelijkekansenbeleid, om zodoende voor alle Brusselaars gelijke kansen te scheppen.

Burgers en Brusselse instellingen **sensibiliseren**



Diensten en verenigingen **coördineren**



Bekijk onze website:
www.equal.brussels

Contacteer ons:
02 800 36 75
equal@gob.brussels

V.U.: C. Lamouline,
Gewestelijke Overheidsdienst Brussel,
Kruidtuinlaan 20,
1035 Brussel